



wvo zorg   
Samen voelt beter

# STADS WONEN AAN ZEE



WOONTOREN  
 **DOK II**





# STADS WONEN AAN ZEE



## Voorwoord

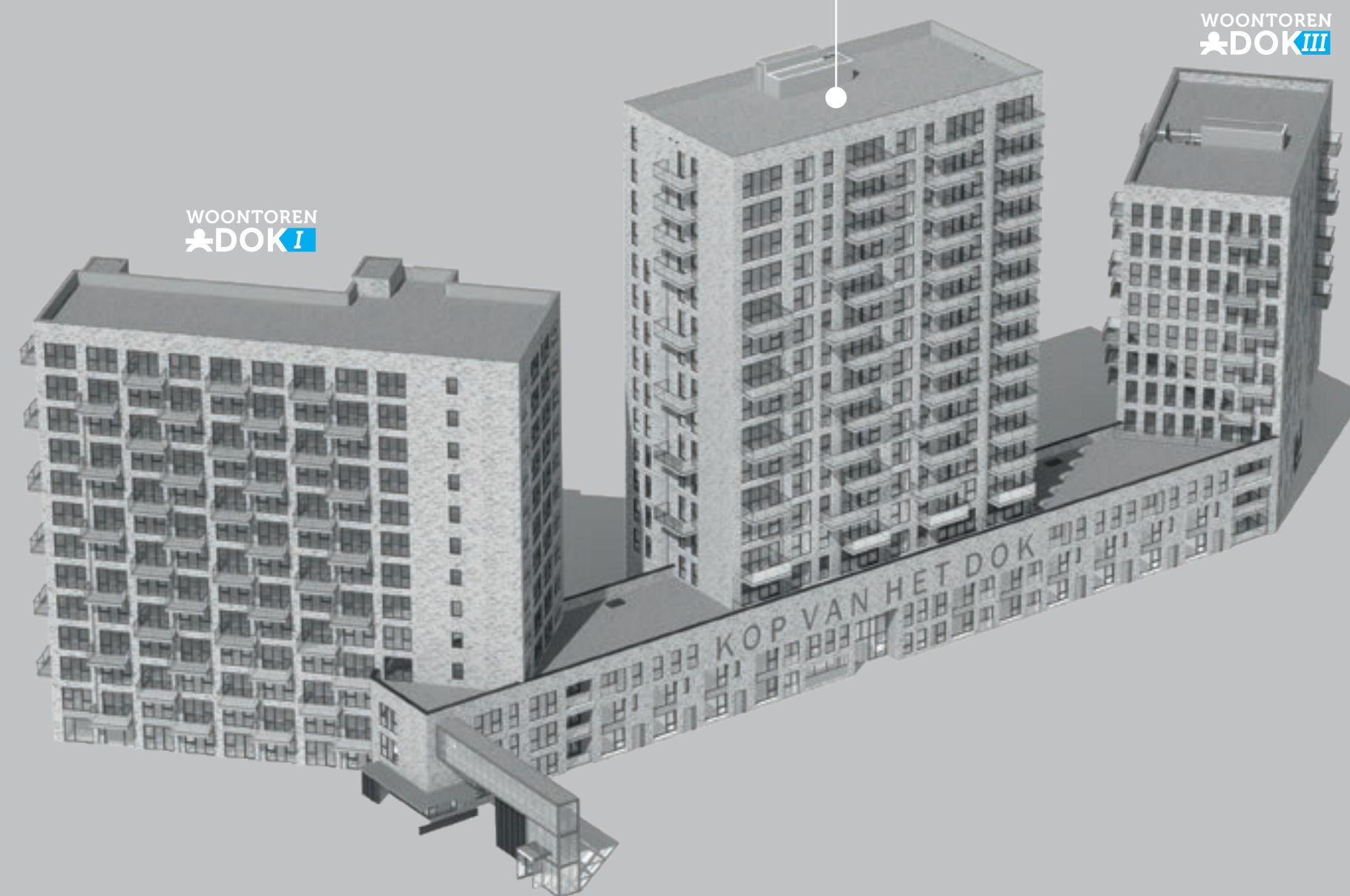
De Kop van het Dok is een uniek project in het stadshart van Vlissingen. Het project omvat drie woontorens met ieder een eigen karakter. Uniek is de locatie, maar ook de nabijheid van (zorg) voorzieningen. In deze brochure presenteren we woontoren Dok II. Dit is een woontoren met een uitgebreid en gevarieerd aanbod aan luxe koopappartementen. Voor meer algemene informatie over de Kop van het Dok verwijzen wij u naar onze algemene brochure.

## Inhoud

- 05 Woontoren Dok II
- 07 Gevelaanzichten
- 09 Appartement plattegronden
- 33 Woning op maat
- 35 Zorgeloos wonen bij WVO Zorg / Verkoopinformatie







# WOONTOREN DOK II

Alle appartementen in woontoren Dok II zijn koopappartementen. Om aan de verschillende wensen van de toekomstige bewoners tegemoet te komen, zijn er maar liefst 11 verschillende typen appartementen beschikbaar. Alle appartementen zijn gelijkvloers, rolstoeltoegankelijk en met een lift bereikbaar, dit zoals onder andere ook in de WoonKeur Zorg normen staat voorgeschreven.

#### Middenin de stad

Woontoren Dok II is de middelste woontoren van het totale project. Hier heeft u een uniek uitzicht over het Dok, de Westerschelde en de binnenstad. De Kop van het Dok ligt middenin de stad. Winkels en supermarkt, horeca, (jacht) havens, openbaar vervoer, ziekenhuis en andere openbare voorzieningen: alles vindt u in directe nabijheid.

#### Direct verbonden met Scheldehof

De Kop van het Dok is via een interne loopbrug verbonden met Scheldehof, in de voormalige Zwarte Plaatwerkerij. Naast een woonzorgcentrum is dit vooral een fijne ontmoetingsplaats. Met onder andere een brasserie, pedicure, kapsalon, creatieve werkplaats en zelfs een theater- en bioscoopzaal.

#### Uniek uitzicht

De centraal gelegen woontoren Dok II telt in totaal 65 appartementen. Deze variëren in grootte van ca. 90 tot 133 m<sup>2</sup> gebruiksoppervlakte. Het uitzicht is in ieder appartement uniek en varieert van uitzicht over land en zee tot aantrekkelijke stadsgezichten. Als toekomstige bewoner huurt u een parkeerplaats in parkeergarage 'Scheldeplein, welke eveneens met een interne loopbrug bereikbaar is.







ACHTERGEVEL



RECHTER ZIJGEVEL

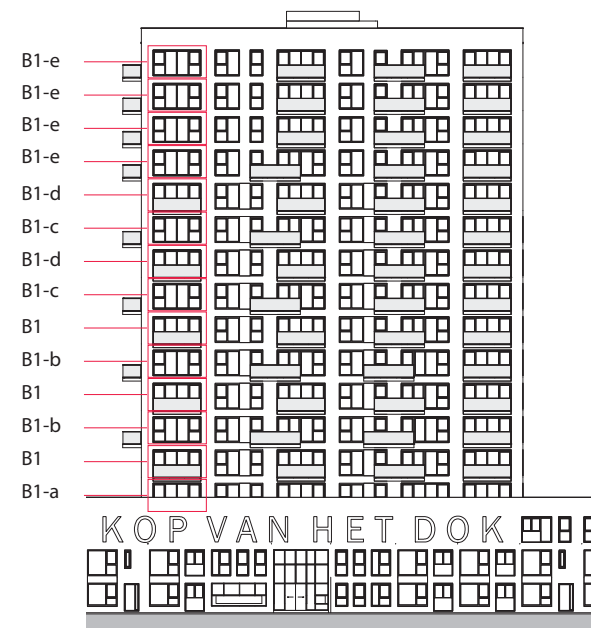


VOORGEVEL



LINKER ZIJGEVEL

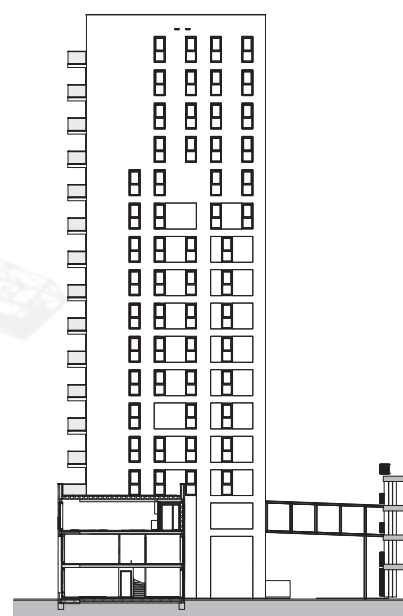
### VOORGEVEL



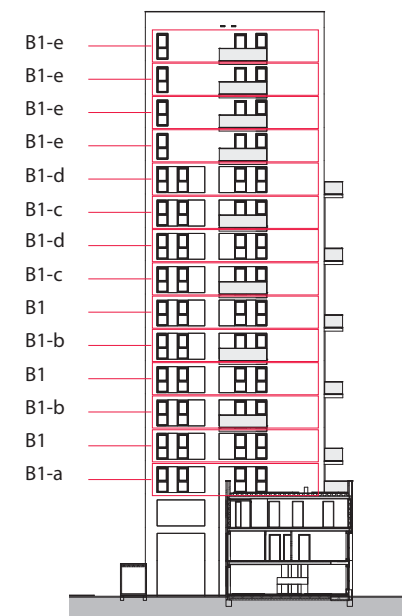
### ACHTERGEVEL



### NOORDGEVEL



### ZUIDGEVEL



SCHAAL 1:100



## APPARTEMENT B1

Gebruiksoppervlakte: ca. 120 m<sup>2</sup>  
 3 slaapkamers  
 Eigen balkon en inpandige fietsenberging

Er zijn verschillende subtypes beschikbaar.  
 De indeling is bij allen, met uitzondering van  
 positionering balkon en raamkozijnen, identiek.

Deze plattegrond is met zorg samengesteld.  
 De omschrijvende teksten en opgenomen oppervlaktetaten zijn indicatief en bedoeld om een zo goed mogelijke indruk te geven van de appartementen. Deze plattegrond is nadrukkelijk geen contractstuk, er kunnen derhalve geen rechten aan worden verbonden.

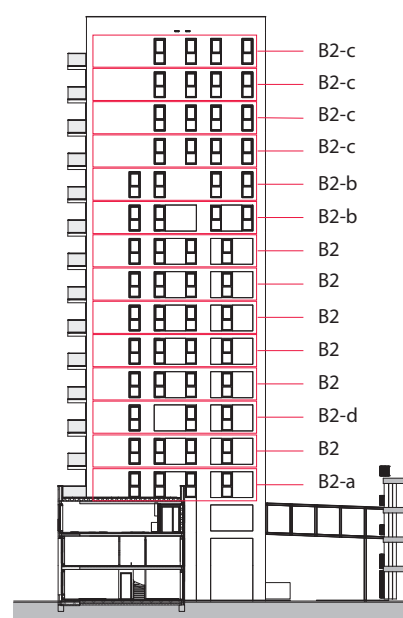
### VOORGEVEL



### ACHTERGEVEL



### NOORDGEVEL



### ZUIDGEVEL



SCHAAL 1:100



## APPARTEMENT B2

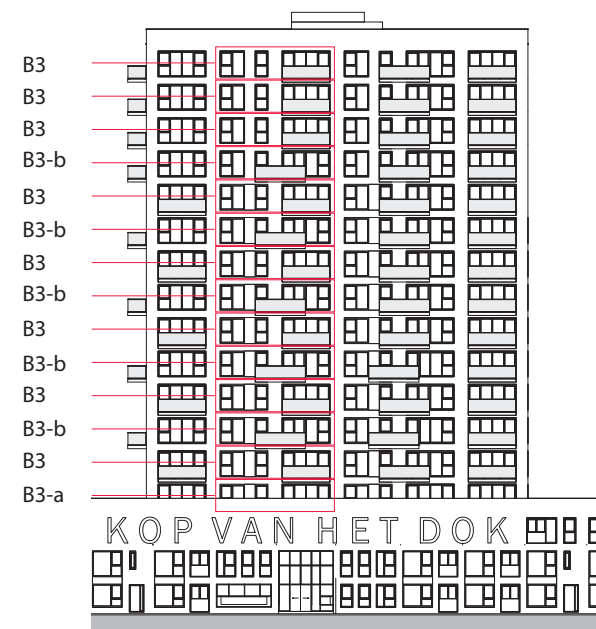
Gebruiksoppervlakte: ca. 120 m<sup>2</sup>  
 3 slaapkamers  
 Eigen balkon en in pandige fietsenberging

Er zijn verschillende subtypes beschikbaar.  
 De indeling is bij allen, met uitzondering van  
 positionering balkon en raamkozijnen, identiek.

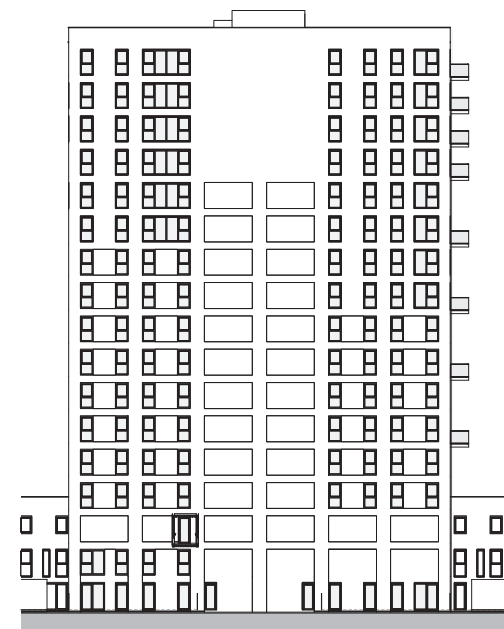
Deze plattegrond is met zorg samengesteld.  
 De omschrijvende teksten en opgenomen oppervlaktetaten zijn indicatief en bedoeld om een zo goed mogelijke indruk te geven van de appartementen. Deze plattegrond is nadrukkelijk geen contractstuk, er kunnen derhalve geen rechten aan worden verbonden.



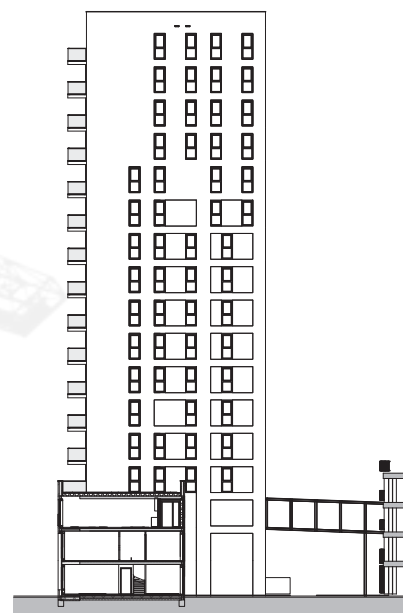
VOORGEVEL



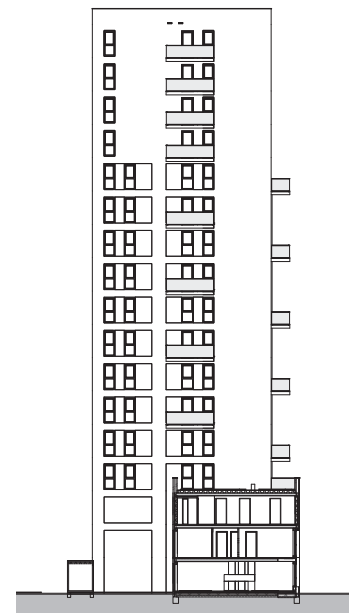
ACHTERGEVEL



NOORDGEVEL



ZUIDGEVEL



SCHAAL 1:100



## APPARTEMENT B3

Gebruiksoppervlakte: ca. 94 m<sup>2</sup>

2 slaapkamers

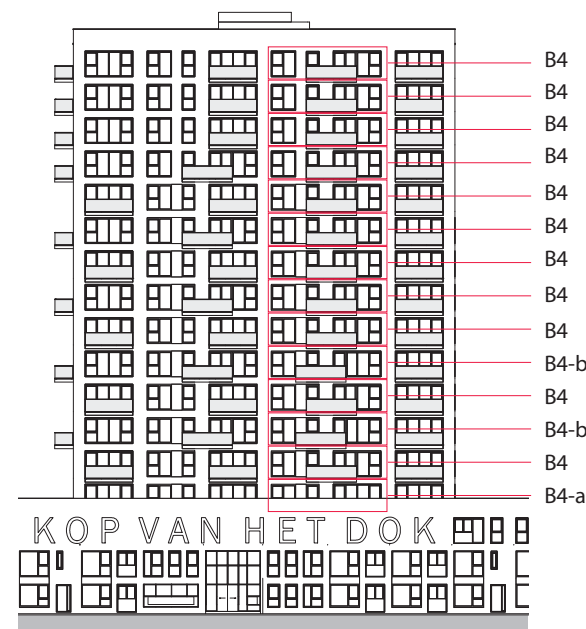
Eigen balkon en inpandige fietsenberging

Er zijn verschillende subtypes beschikbaar.

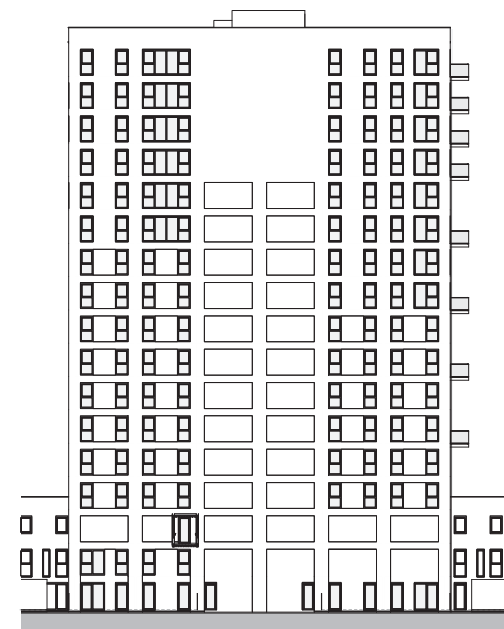
De indeling is bij allen, met uitzondering van positionering balkon en raamkozijnen, identiek.

Deze plattegrond is met zorg samengesteld. De omschrijvende teksten en opgenomen oppervlaktetaten zijn indicatief en bedoeld om een zo goed mogelijke indruk te geven van de appartementen. Deze plattegrond is nadrukkelijk geen contractstuk, er kunnen derhalve geen rechten aan worden verbonden.

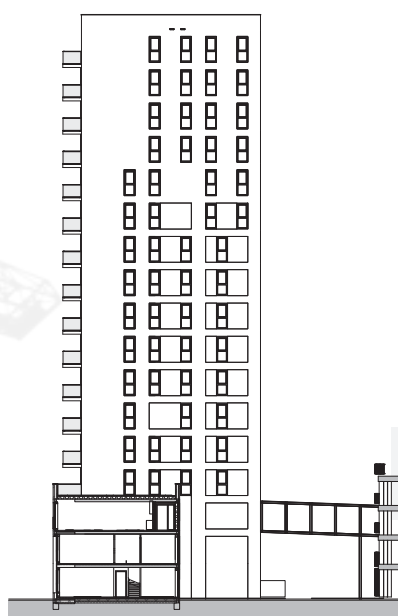
VOORGEVEL



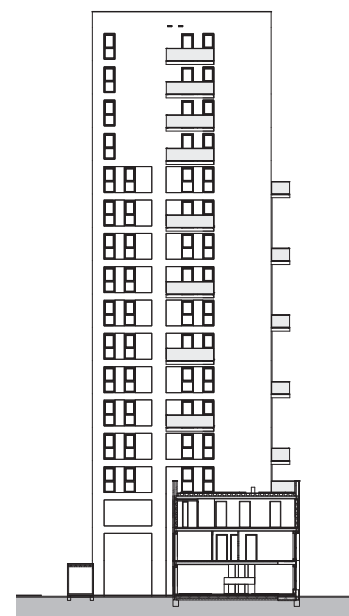
ACHTERGEVEL



NOORDGEVEL



ZUIDGEVEL



SCHAAL 1:100



## APPARTEMENT B4

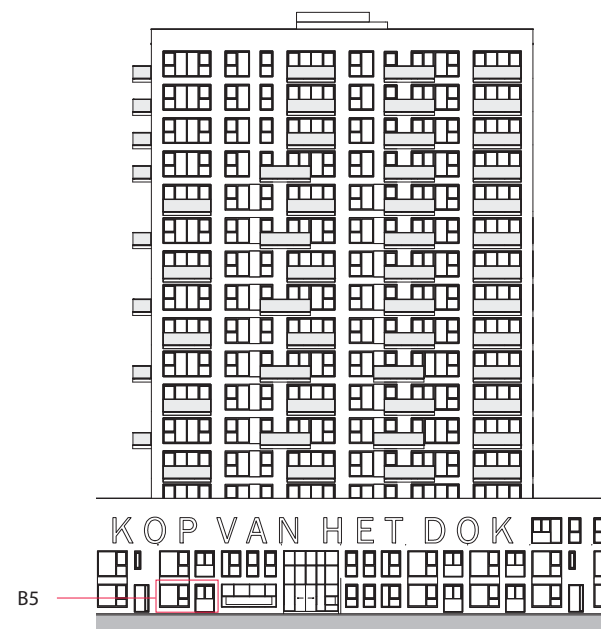
Gebruiksoppervlakte: ca. 93 m<sup>2</sup>  
 2 slaapkamers  
 Eigen balkon en inpandige fietsenberging

Er zijn verschillende subtypes beschikbaar.  
 De indeling is bij allen, met uitzondering van  
 positionering balkon en raamkozijnen, identiek.

Deze plattegrond is met zorg samengesteld.  
 De omschrijvende teksten en opgenomen oppervlaktetaten zijn indicatief en bedoeld om een zo goed mogelijke indruk te geven van de appartementen. Deze plattegrond is nadrukkelijk geen contractstuk, er kunnen derhalve geen rechten aan worden verbonden.



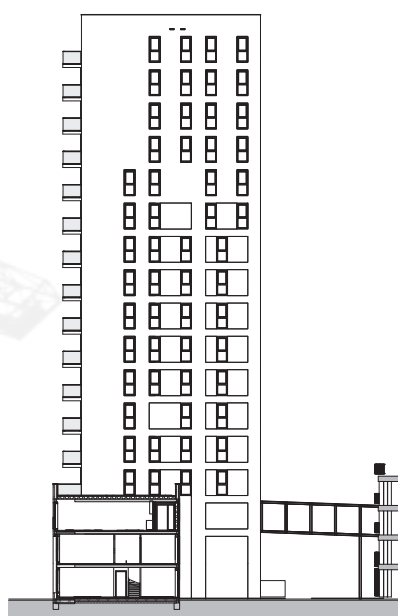
VOORGEVEL



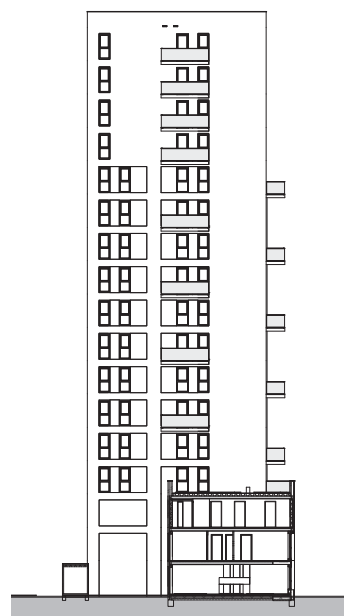
ACHTERGEVEL



NOORDGEVEL



ZUIDGEVEL



SCHAAL 1:100



## APPARTEMENT B5

Gebruiksoppervlakte: ca. 133 m<sup>2</sup>  
 3 slaapkamers  
 Eigen balkon en inpandige fietsenberging

Er zijn verschillende subtypes beschikbaar.  
 De indeling is bij allen, met uitzondering van  
 positionering balkon en raamkozijnen, identiek.

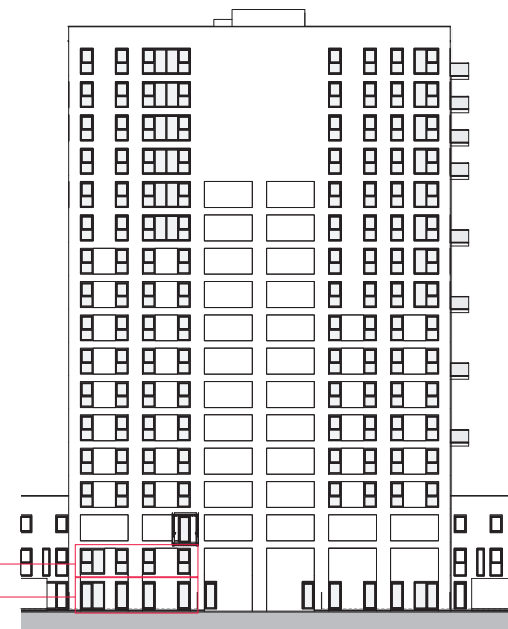
Deze plattegrond is met zorg samengesteld.  
 De omschrijvende teksten en opgenomen op-  
 pervlaktetaten zijn indicatief en bedoeld om  
 een zo goed mogelijke indruk te geven van de  
 appartementen. Deze plattegrond is nadruk-  
 kelijk geen contractstuk, er kunnen derhalve  
 geen rechten aan worden verbonden.



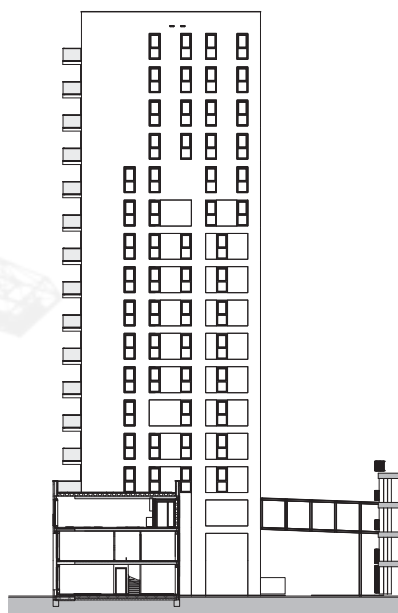
VOORGEVEL



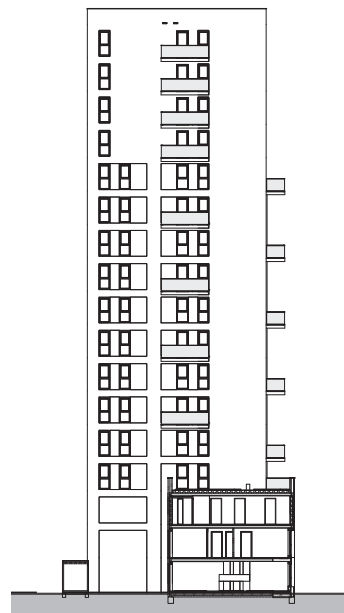
ACHTERGEVEL



NOORDGEVEL



ZUIDGEVEL



SCHAAL 1:100



## APPARTEMENT B6

Gebruiksoppervlakte: ca. 133 m<sup>2</sup>  
 3 slaapkamers  
 Eigen balkon en in pandige fietsenberging

Er zijn verschillende subtypes beschikbaar.  
 De indeling is bij allen, met uitzondering van  
 positionering balkon en raamkozijnen, identiek.

Deze plattegrond is met zorg samengesteld.  
 De omschrijvende teksten en opgenomen op-  
 pervlaktetaten zijn indicatief en bedoeld om  
 een zo goed mogelijke indruk te geven van de  
 appartementen. Deze plattegrond is nadruk-  
 kelijk geen contractstuk, er kunnen derhalve  
 geen rechten aan worden verbonden.





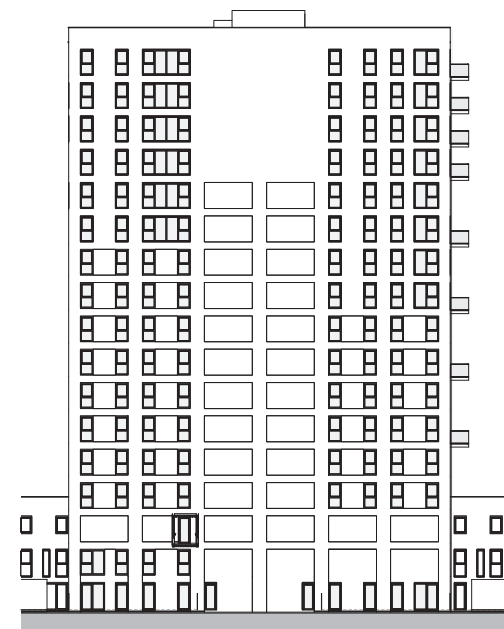
STADS WONEN AAN ZEE



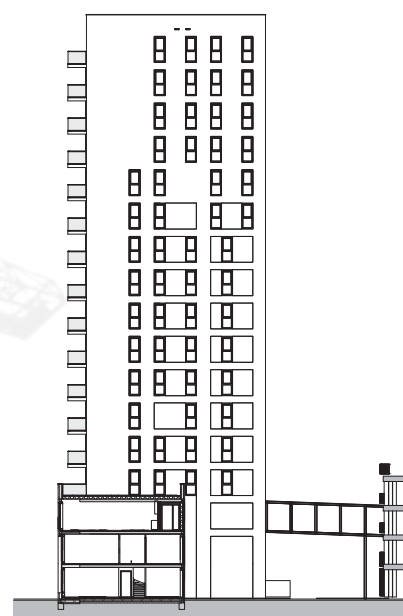
VOORGEVEL



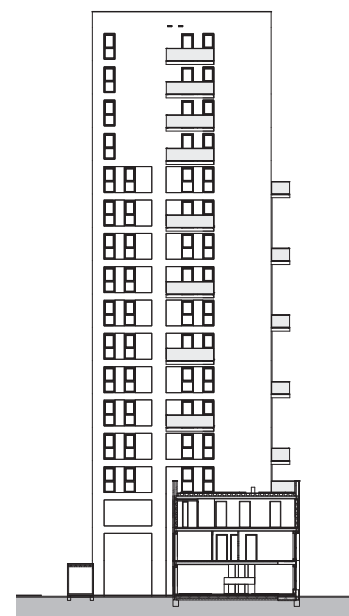
ACHTERGEVEL



NOORDGEVEL



ZUIDGEVEL



SCHAAL 1:100

## APPARTEMENT B7

Gebruiksoppervlakte: ca. 121 m<sup>2</sup>  
 2 slaapkamers  
 Eigen balkon en inpandige fietsenberging

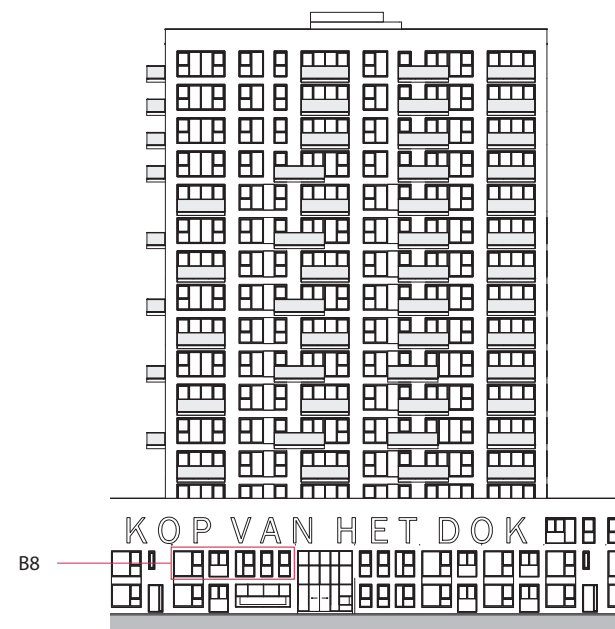
Er zijn verschillende subtypes beschikbaar.  
 De indeling is bij allen, met uitzondering van  
 positionering balkon en raamkozijnen, identiek.



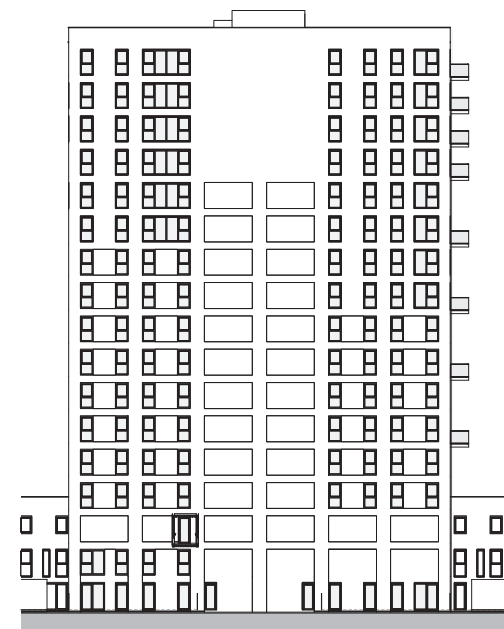
Deze plattegrond is met zorg samengesteld.  
 De omschrijvende teksten en opgenomen op-  
 pervlaktetaten zijn indicatief en bedoeld om  
 een zo goed mogelijke indruk te geven van de  
 appartementen. Deze plattegrond is nadruk-  
 kelijk geen contractstuk, er kunnen derhalve  
 geen rechten aan worden verbonden.



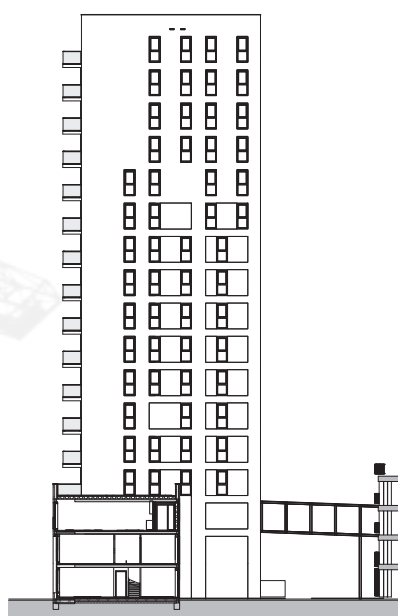
VOORGEVEL



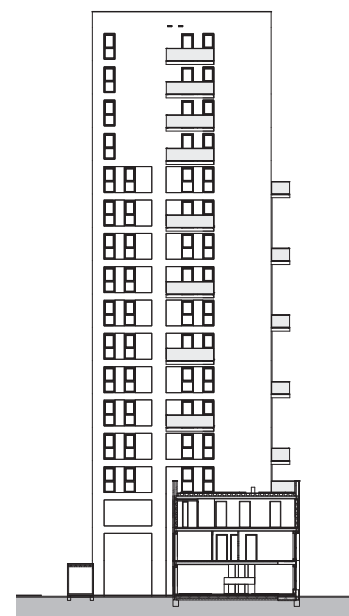
ACHTERGEVEL



NOORDGEVEL



ZUIDGEVEL



SCHAAL 1:100

## APPARTEMENT B8

Gebruiksoppervlakte: ca. 122 m<sup>2</sup>

2 slaapkamers

Eigen balkon en inpandige fietsenberging

Er zijn verschillende subtypes beschikbaar.

De indeling is bij allen, met uitzondering van positionering balkon en raamkozijnen, identiek.



Deze plattegrond is met zorg samengesteld. De omschrijvende teksten en opgenomen oppervlaktetaten zijn indicatief en bedoeld om een zo goed mogelijke indruk te geven van de appartementen. Deze plattegrond is nadrukkelijk geen contractstuk, er kunnen derhalve geen rechten aan worden verbonden.



## VOORGEVEL



SCHAAL 1:100



## APPARTEMENT D1

Gebruiksoppervlakte: ca. 93 m<sup>2</sup>  
 2 slaapkamers  
 Eigen inpandige fietsenberging

Er zijn verschillende subtypes beschikbaar.  
 De indeling is bij allen, met uitzondering van  
 positionering balkon en raamkozijnen, identiek.

Deze plattegrond is met zorg samengesteld.  
 De omschrijvende teksten en opgenomen op-  
 pervlaktetaten zijn indicatief en bedoeld om  
 een zo goed mogelijke indruk te geven van de  
 appartementen. Deze plattegrond is nadruk-  
 kelijk geen contractstuk, er kunnen derhalve  
 geen rechten aan worden verbonden.

## VOORGEVEL



SCHAAL 1:100



## APPARTEMENT D2

Gebruiksoppervlakte: ca. 91 m<sup>2</sup>  
 2 slaapkamers  
 Eigen inpandige fietsenberging

Er zijn verschillende subtypes beschikbaar.  
 De indeling is bij allen, met uitzondering van  
 positionering balkon en raamkozijnen, identiek.

Deze plattegrond is met zorg samengesteld.  
 De omschrijvende teksten en opgenomen oppervlaktetaten zijn indicatief en bedoeld om een zo goed mogelijke indruk te geven van de appartementen. Deze plattegrond is nadrukkelijk geen contractstuk, er kunnen derhalve geen rechten aan worden verbonden.



## VOORGEVEL



SCHAAL 1:100



## APPARTEMENT D3

Gebruiksoppervlakte: ca. 90 m<sup>2</sup>  
 2 slaapkamers  
 Eigen inpandige fietsenberging

Er zijn verschillende subtypes beschikbaar.  
 De indeling is bij allen, met uitzondering van  
 positionering balkon en raamkozijnen, identiek.

Deze plattegrond is met zorg samengesteld.  
 De omschrijvende teksten en opgenomen oppervlaktetaten zijn indicatief en bedoeld om een zo goed mogelijke indruk te geven van de appartementen. Deze plattegrond is nadrukkelijk geen contractstuk, er kunnen derhalve geen rechten aan worden verbonden.



# WONING OP MAAT

## Een woning volledig naar uw wensen

Uw appartement in Dok II kunt u volledig naar uw eigen wens inrichten. Onze kopersbegeleider begeleidt u desgewenst graag persoonlijk bij uw keuzes. Dat is het prettige van nieuwbouw: sanitair, keuken, vloer- en wandafwerking kunt u zo kiezen dat het optimaal aansluit bij uw individuele woonstijl.

We bieden u in deze appartementen veel keuzevrijheid in kleurstelling en materiaalkeuze. Vanzelfsprekend ligt een aantal zaken vast, zoals de positie van het toilet en de afzuigkap. Onze eigen kopersbegeleider gaat graag met u rond de tafel om uw persoonlijke woonvoorkeuren door te spreken. Zo is iedere woningeigenaar anders en daarmee houden wij graag rekening. Welke woonstijl spreekt u aan, van welk kleurenpallet wordt u blij en hoe ziet uw ideale badkamer eruit. Door samen met de kopersbegeleider uw

wensen op een rijtje te zetten, komt uw ideale woning tot leven, in úw woonstijl.

## Uw ideale keuken

De keuken is een belangrijke ruimte in uw huis. Het is dé plek om heerlijk te koken, maar ook om gezellig samen te komen met vrienden en familie. De keuken is niet inbegrepen in de vrij op naam prijs. Er is voor elk type appartement een keuken op maat beschikbaar. Deze kan voor oplevering geplaatst worden.

## Het gemak van wand- en vloerafwerking

U wilt direct kunnen verhuizen, zonder zelf te hoeven klussen of hiervoor mensen te moeten inschakelen? Bij Kop van het Dok kan dit! Uw woning kan voorzien worden van de wand- en vloerafwerking die u wenst. U kunt hierbij denken aan kwalitatief hoogwaardig glasvliesbehang in combinatie met een duurzame, geluidsarme vloer in het gehele appartement.

- Focus op ontzorgen
- Comfort en gemak en toch uw eigen keuze maken
- Besparing van tijd en moeite

## Stijlvol sanitair

De badkamer is de plek om uw dag prettig te beginnen of juist ontspannen te eindigen. Hier komt u tot uzelf, in de stijl die bij u past.

- Ieder appartement is standaard voorzien van sanitair
- Keuzevrijheid binnen geselecteerde concepten
- Focus op comfort en gemak



# ZORGELOOS WONEN

## Bij WVO Zorg



WVO Zorg is een vertrouwde naam op Walcheren. Verbonden blijven met de mensen die u dierbaar zijn en de wereld om u heen, dat is waar WVO Zorg voor staat. Als zorgorganisatie hebben we oog voor de ontwikkelingen in de samenleving. We spelen hier op in door onder andere bijzondere en aantrekkelijke woongebouwen te realiseren. Zoals de woontorens op de Kop van het Dok, waarbij zorg en welzijn gemakkelijk en dichtbij geregeld kan worden door de vele voorzieningen van het naastgelegen woonzorgcentrum Scheldehof.

In totaal heeft WVO Zorg 13 (woon)zorg- en verpleegcentra en thuiszorg en bieden we een breed scala aan diensten op het gebied van zorg en welzijn. Het draait hierbij om een gevoel van verbondenheid.

WVO Zorg is een zorgorganisatie met dertien (woon)zorg- en verpleegcentra, thuiszorg en een breed scala aan diensten op het gebied van zorg en welzijn. Bij WVO Zorg draait het om een gevoel van verbondenheid. Onze missie: WVO Zorg maakt iedere dag de moeite waard door zorg en welzijn te bieden, persoonlijk en op maat, zodat cliënten hun vertrouwde leven kunnen blijven voortzetten. 'Samen voelt beter', dat is waar wij ons dagelijks voor inzetten.

### Wonen op hoog niveau in unieke gebouwen

Door de jaren heen heeft WVO Zorg veel ervaring opgedaan met de huisvesting van senioren en alle renovaties en nieuwbouwprojecten die daarbij kwamen kijken. Juist deze ervaring passen wij toe bij de ontwikkeling van de drie nieuwe woontorens op de Kop van het Dok. In onze moderne gebouwen wordt een huiselijke, welkome sfeer gevoeld met alle faciliteiten voor goede en professionele zorg in een veilige omgeving. Onze gebouwen omvatten een unieke mix van publieksvoorzieningen als brasserieën, ateliers, een bioscoop, theater, een kapsalon en winkels.



Samen voelt beter



## VERKOOP INFORMATIE

In opdracht van WVO Zorgt verzorgt Schinkel de Weerd de verkoop en verhuur van Kop van het Dok.

Schinkel de Weerd, dé NVM Nieuwbouw-specialist op Walcheren. Uw gecertificeerd NVM nieuwbouwspecialist in Vlissingen.

Schinkel de Weerd kenmerkt zich door de inzet van een klantgericht en flexibel team van specialisten. Onze persoonlijke benadering, uitstekende bereikbaarheid en moderne werkwijze maken dat u zich echt klant zult voelen.

### Schinkel de Weerd Makelaardij

Kanaalstraat 41  
4388 BK Oost-Souburg

### Openingstijden

Buiten kantoor tijden:  
Mobiel & WhatsApp dagelijks

|           |                   |
|-----------|-------------------|
| maandag   | 08:30 - 17:15 uur |
| dinsdag   | 08:30 - 17:15 uur |
| woensdag  | 08:30 - 17:15 uur |
| donderdag | 08:30 - 17:15 uur |
| vrijdag   | 08:30 - 17:15 uur |
| zaterdag  | op afspraak       |
| zondag    | gesloten          |

Afspraken buiten deze openingstijden zijn uiteraard ook mogelijk.

### Meer weten?

Stuur een e-mail, WhatsApp of bel ons:  
info@schinkeldeweerd.nl  
T: 0118 - 46 03 00  
www.schinkeldeweerd.nl





E [info@kopvanhetdok.nl](mailto:info@kopvanhetdok.nl)  
[www.kopvanhetdok.nl](http://www.kopvanhetdok.nl)



*dat is thuiskomen*

